

Brochure d'information

Pèlerinage en Bretagne
« le pays des enclos paroissiaux »
du 10 au 15 juin 2024
Accompagnateur spirituel père André Chapus



Direction Diocésaine des Pèlerinages

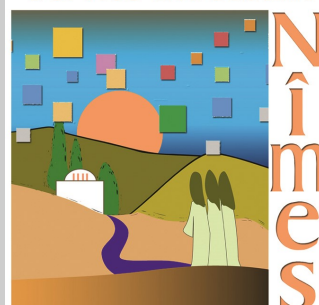
3 rue Guiran B.P 81455

30017 NIMES Cedex 1

T el: 04 66 36 33 68 site web : pele30.fr

Courriel: pele30@eveche30.fr

Service diocésain



des pèlerinages

PROGRAMME

**Ce programme non contractuel peut être modifié pour des raisons
inconnues au moment de l'édition de ce document**

Jour 1– Lundi 10 juin

Montpellier/Nantes/Ste Anne d'Auray/Vannes

Vol Montpellier/Nantes 8h30/9h50 sur Volotea
Transfert en car vers Ste Anne d'Auray
Déjeuner puis visite du sanctuaire
Poursuite vers Vannes et nuit



Jour 2 – Mardi 11 juin

Vannes/Kergonan/Quimper

Visite guidée de l'abbaye St Michel de Kergonan.
Après le déjeuner découverte guidée de Quimper

Jour 3 – Mercredi 12 juin

Quimper/Landévennec

Visite de l'abbaye L de Saint Guénolé
Après-midi : r enclos paroissiaux de Pleyben, puis
celui d'Argol.



Jour 4 – Jeudi 13 juin

Landévennec/Lampaul-Guimiliau/St Thégonnec

Découverte de l'enclos paroissial de Lampaul-Guimiliau
Puis reprise du car vers Saint Thégonnec



Jour 5 –Vendredi 14 juin

Landévennec/Camaret sur Mer/Nantes

**Le matin trajet en car jusqu'à la presqu'île de
Crozon**

Visite libre du port de Camaret sur mer et
Croisière excursion commentée dans la pres-
qu'île

En début d'après-midi reprise du car et trajet
vers Nantes

Promenade autour du château des ducs de
Bretagne, le jardin des plantes et messe de fin de pèlerinage en l'Église St Clément.



Jour 6 – Samedi 15 juin

Nantes/Montpellier

Transfert à l'aéroport de Nantes pour vol vers Montpellier
6h45/8h05



CONDITIONS GÉNÉRALES

Prix pour 30 personnes et plus : 1280 € par personne.

De 25 à 29 personnes : 1300 € par personne

Supplément chambre individuelle : 125 € (dans la limite des possibilités)

Ce prix comprend

- ◆ Le pré et post acheminement en autocar.
- ◆ Le transport aérien A/R Montpellier/Nantes sur vol Volotea
- ◆ Les taxes d'aéroport et taxes de sécurité
- ◆ Mise à disposition d'un autocar grand tourisme
- ◆ Le séjour en pension complète et taxes de séjour
- ◆ Le service de guides professionnels et mise à disposition d'audiophones.
- ◆ Croisière excursion commentée au départ de Camaret sur Mer
- ◆ Les dons aux intervenants
- ◆ Les pourboires aux guides et au chauffeur.
- ◆ L'assurance annulation, assistance, rapatriement et bagages.
- ◆ La remise du livret pèlerin, d'un sac à dos, d'un chèche et d'étiquettes bagages

Ce prix ne comprend pas

- ◆ les boissons et les extras personnels.
- ◆ Les offrandes dans les églises et sanctuaires lors des célébrations
- ◆ Le supplément chambre individuelle : 125 euros

Fin des inscriptions le 1 mai 2024.

Conditions d'annulation. Frais retenus pris en charge par l'assurance sous justificatifs

- :
- ◆ Jusqu'à 31 jours du départ : frais retenus par les prestataires ainsi que les frais d'inscription de 80 euros..
 - ◆ Entre 30 et 21 jours : 25% du montant total du voyage
 - ◆ Entre 20 et 8 jours : 50% du montant total du voyage
 - ◆ Entre 7 et 2 jours : 75% du montant total du voyage
 - ◆ À moins de 2 jours : 90% du montant total du voyage
 - ◆ Le jour du départ : 100% du montant total du voyage.

Les frais d'inscription et le prix de l'assurance sont dus quel que soit le motif de l'annulation.

Formalité de police

Chaque pèlerin de nationalité française doit se munir d'une carte nationale d'identité ou d'un passeport en cours de validité