

Brochure d'information

Pèlerinage à ASSISE
« Trek en Ombrie dans les pas de
Saint François d'Assise »
du 12 au 19 mai 2024



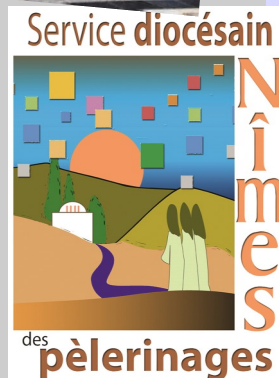
Père Philippe Jullien accompagnateur spirituel

Direction Diocésaine des Pèlerinages

3 rue Guiran B.P 81455

30017 NIMES Cedex 1

Tel: 04 66 36 33 68 site web : pele30.fr



PROGRAMME

**Ce programme non contractuel peut être modifié pour des raisons
inconnues au moment de l'édition de ce document**

Jour 1 – dimanche 12 mai

Nîmes/Montpellier/Rome/ Rieti

Vol Montpellier/Rome 13h25/15h sur Transavia
Transfert en car pour Fonte-Colombo puis Rieti



Jour 2 – lundi 13 mai

Rieti/ San Pietro in Valle

Marche vers l'abbaye de San Pietro in Valle

12 kms dénivelé +336m/-300m

Jour 3 – mardi 14 mai

San Pietro/Monteluco/Spoleto

12.6 kms dénivelé + 1090m/-980m

Ermitage de Saint François



Jour 4 – mercredi 15 mai

Spoleto/Campello Alto

Visite guidée de Spoleto puis transfert en car à Bazzano

Marche vers Campello 8 kms dénivelé + 270m/- 120m

Jour 5 – jeudi 16 mai

Campello Alto/Trévi/Spello

Marche 8.5 kms dénivelé +620m/-550m

Visite libre de Trévi et transfert en car
À Spello— visite libre de la ville.



Jour 6 – vendredi 17 mai Spello/Mont Subasio/Carceri/Assise

Marche 15 kms dénivelé +336m/-300m

Visite libre de l'ermitage des Carceri , lieu de retraite de St François et de ses compagnons sur le mont Subasio.

Jour 7— samedi 18 mai Assise

Journée consacrée à la visite d'Assise

Jour 8— dimanche 19 mai

Assise/Rome/Montpellier/Nimes

Transfert en car pour Ste Marie des Anges et
Messe de clôture
Puis direction de l'aéroport de Rome pour le
Retour vers Montpellier et Nimes.



CONDITIONS GÉNÉRALES

Prix pour 25 personnes : 1805 € par personne.

Supplément chambre individuelle : 182 €

Assurance annulation en option : 57 €

Ce prix comprend

- ◆ Le pré et post acheminement en autocar.
- ◆ Le transport aérien A/R Montpellier/Rome sur Transavia
- ◆ Les taxes d'aéroport et taxes de sécurité et l'assistance aéroport
- ◆ Le séjour en pension complète
- ◆ Les visites guidées de Spoleto et Assise avec un guide francophone
- ◆ Le transport quotidien des bagages aux hébergements
- ◆ L'offrande au sanctuaire
- ◆ Les pourboires aux guides et au chauffeur.
- ◆ L'assurance assistance médicale et rapatriement
- ◆ La remise du livret pèlerin, d'un chèque et d' étiquettes bagages

Ce prix ne comprend pas

- ◆ les boissons et les extras personnels.
- ◆ Les offrandes dans les églises et sanctuaires lors des célébrations
- ◆ Le supplément chambre individuelle : 182 euros
- ◆ L'assurance annulation/bagages/interruption de séjour en option : 57 euros par personne.

Fin des inscriptions le 1 avril 2024

Conditions d'annulation.

En cas d'annulation totale le client sera redevable du paiement des frais ci-dessous avec un minimum de 90 € :

- ◆ + de 46 jours : 15% du prix par personne pour annulation totale
- ◆ Entre 45 et 21 jours : 30% du prix par personne pour annulation totale
- ◆ Entre 20 et 15 jours : 50% du prix par personne pour annulation totale
- ◆ Entre 14 et 8 jours : 75% du prix par personne pour annulation totale
- ◆ Moins de 8 jours : 100 % du prix pour annulation totale

L'assurance sur présentation d'un dossier prendra en charge ces frais

Formalité de police

Chaque pèlerin de nationalité française doit se munir d'une carte nationale d'identité ou d'un passeport en cours de validité