

## Sens et démarche du pèlerinage

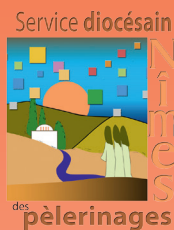
Le pèlerinage n'est pas une randonnée quelconque.  
C'est une démarche qui a un sens, un but, une motivation.

Le terme « pèlerin » désigne celui qui va « à travers champs », et devient, par conséquent, « étranger ». Etranger à son pays, à sa patrie, bien sûr, mais aussi à ses habitudes, à ses préoccupations quotidiennes. De ce fait, **il prend aussi du recul** par rapport à son ancrage, à ses certitudes, aux idées « reçues » et pas toujours vécues. Le pèlerinage, c'est donc **un temps de remise en cause**, un moment de quête et de questionnement. Pourquoi suis-je sur Terre ? Quelle est ma place dans l'Univers ? Et, plus

précisément, à l'endroit où je vis, et par rapport à mon entourage, que puis-je donner ? Comment rendre ce que j'ai reçu ? Comment réussir ma vie, le mieux possible.

Cette vie est courte, à l'image d'un voyage : les étapes sont des « tranches » de notre existence, et la destination finale symbolise son terme. Ainsi, un pèlerinage de

quelques jours, de quelques semaines... **peut aider à en comprendre le sens**, à lui donner une direction.



# Diocèse de Nîmes PÈLERINAGES 2024



### Direction des Pèlerinages

3 rue Guiran—BP 81455  
30017—NIMES Cedex 1

**Tél :** 04 66 36 33 68 ou 06 26 77 09 34

Directeur des pèlerinages : Gilles SCOZZESI  
Accompagnateur spirituel : Père André CHAPUS  
Pour Lourdes : Père Sébastien VERDIER

**Site web :** [pele30.fr](http://pele30.fr)

**Courriel :** [pelerinages@eveche30.fr](mailto:pelerinages@eveche30.fr)

**Licence :** Atout France IM 0301 10001

AUTRE PÈLERINAGE

### ŒUVRE DE NOTRE DAME DU SUFFRAGE

**Dimanche 8 septembre**

Contact Suffrage : 04 66 36 33 60

# PROGRAMME 2024

## LES SAINTES MARIES DE LA MER :

« Une journée au sanctuaire  
Notre Dame de la Mer »

**Judi 21 mars**

## LOURDES :

Pèlerinage diocésain

« Allez dire aux prêtres

que l'on vienne ici  
en procession »

**du 8 au 12 avril  
et 8 au 12 juillet**

## TREK EN ITALIE :

« Dans les pas de  
St François d'Assise »

**du 12 au 19 mai**

## SPECTACLE MUSICAL :

« Bernadette de  
 Lourdes »

au Zénith de  
Montpellier

**Le dimanche 9 juin à 15h**



## BRETAGNE :

« Le Pays des enclos  
paroissiaux »

**du 10 au 15 juin**

## LES TROIS ABBAYES DE PROVENCE :

« Sénanque - Le Thoronet -  
Silvacane »

**18 et 19 septembre**

## ISRAËL :

« Sur les traces du Christ »

**du 28 novembre  
au 6 décembre**



# DEMANDE DE RENSEIGNEMENTS

Nom.....

Prénom.....

Adresse.....

.....

.....

Téléphone.....

Mail .....

Veuillez m'envoyer les renseignements concernant le ou les  
pèlerinages suivants, pour lesquels je suis intéressé :

.....

.....

.....

**Pour des renseignements complémentaires**

Notre site : [pele30.fr](http://pele30.fr)

Notre courriel : [pelerinages@eveche30.fr](mailto:pelerinages@eveche30.fr)

Permanences : lundi et jeudi de 14 h à 17 h

**Ou renvoyer le bon ci-dessus à**

Direction des pèlerinages

3 rue Guiran—BP 81455

30017—NIMES Cedex 1

Chers pèlerins,  
Ces renseignements sont indicatifs, non contractuels, pouvant être  
modifiés pour des raisons non connues au moment de l'édition.

Afin de nous permettre de préparer au mieux ces différents  
pèlerinages, merci de nous renvoyer rapidement la demande de  
renseignements.

Bien fraternellement,  
Gille **Scozzesi**